

Rittal Branchenlösung für kleine IT-Infrastrukturen

# Effizienz in der Klimatisierung: Das Öko-Rechenzentrum

Bei der Druckerei Gugler bedeutet nachhaltiges Agieren mehr als Bio-Essen in der Kantine. Am Standort in Melk zeigt sich, wie das Unternehmen seiner ökologischen Verantwortung in einem Gesamtkonzept gerecht wird, das auch das neue Rechenzentrum mit einschließt.

Gesetzliche Vorgaben und CSR-Richtlinien sorgen dafür, dass sich immer mehr Unternehmen ihrer ökologischen Verantwortung bewusst werden müssen. Anders die Druckerei Gugler aus Melk. Die hatte keinen Anstoß von außen nötig, um ihren Betrieb nachhaltig, effizient und ressourcenschonend zu führen. Anfang September 2017 feierte Gugler die Eröffnung von Österreichs erstem recycelbaren „Cradle to Cradle“-inspirierten Plusenergie-Gebäude. Im Zuge des Neubaus wurde auch ein neues Rechenzentrum errichtet, das seit März 2017 in Betrieb ist.

## Neuer Serverraum

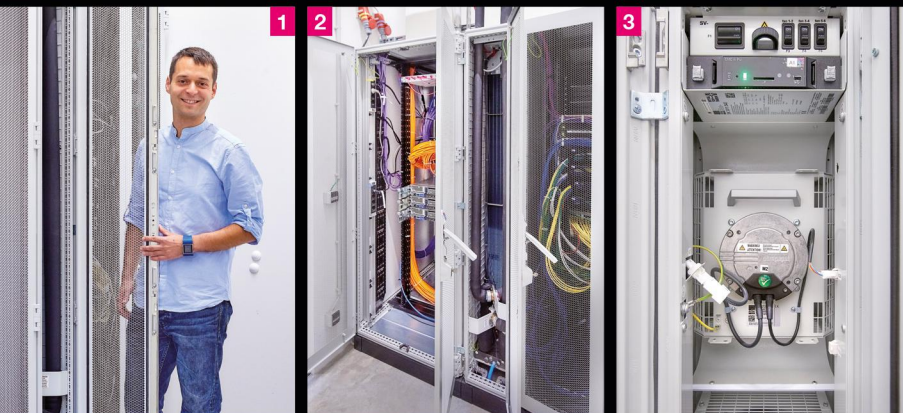
Schon im Herbst 2016 hat IT-Leiter Josef Lahmer Rittal mit der Detailplanung beauftragt. Das Ergebnis ist ein Raum mit zwei TS IT Schränken und einem Liquid Cooling Package (LCP) Inline CW. „Es war klar: Wir wollen kein Splitklimagerät, sondern etwas Nachhaltiges“, erklärt Josef Lahmer. Das Rit-

tal LCP Inline CW wurde zwischen den beiden Racks eingebaut, so dass sich beide IT-Schränke mit einem Klimagerät kühlen lassen.

Die warme Luft wird aus dem warmen Gang an der Geräterückseite angesaugt und gekühlt nach vorne in den kalten Gang ausgeblasen. Ein Doppelboden ist bei diesem Produkt nicht notwendig. Das LCP Inline CW lässt sich durch die dynamische kontinuierliche Regelung des Kaltwasser-Volumenstroms optimal anpassen. Durch die Nutzung hoher Wasservorlauftemperaturen wird der Anteil der indirekten freien Kühlung gesteigert, wodurch sich die Betriebskosten reduzieren. Das LCP Inline CW erreicht eine Kühlleistung von bis zu 30kW auf einer Grundfläche von nur 0,36 m<sup>2</sup>.

## Rittal Produktlösungen

- TS IT Racks
- LCP Liquid Cooling Package
- CMC III Monitoring



1: Josef Lahmer wollte eine nachhaltige Klimatisierung im neuen Gugler-Rechenzentrum, 2: Das LCP Inline CW wird zwischen zwei Racks eingebaut, 3: Das CMC III hat sich nahtlos in das vorhandene Überwachungssystem integriert.

## Prämiertes Monitoring

Überwachung und Monitoring sind bei Gugler selbstverständlich ein wichtiges Thema. „Wir überwachen an die 250 Netzwerkknotenpunkte mit Icinga2. Das CMC III von Rittal hat sich hier nahtlos in unser System integriert. Das war ein wichtiges Kriterium für uns“, bekennt Josef Lahmer. Das CMC III ist ein intelligentes Monitoringsystem, das mittels Sensoren unterschiedliche Umgebungswerte misst. Es besteht aus einer zentralen Steuerungseinheit, der Processing Unit (PU), die mit den verschiedenen Sensoren, die beispielsweise Temperatur und Feuchte im Schrank erfassen, interagiert. Im Herbst 2016 errang das CMC III bei der funkschau-Leserwahl in der Kategorie Datacenter-Monitoring/-Management den ersten Platz.

RITTAL GmbH  
Laxenburger Straße 246a · A-1239 Wien  
Phone +43 (0)5 99 40-0 · Fax +43 (0)5 99 40-99 0  
E-Mail: info@rittal.at · www.rittal.at



SCHALTSCHRÄNKE

STROMVERTEILUNG

KLIMATISIERUNG

IT-INFRASTRUKTUR

SOFTWARE & SERVICE